

Livret d'accueil

Service de Téléalarme (TA)



Le Centre Intercommunal d'Action Sociale (CIAS) de la Communauté d'agglomération Arlysère s'engage à répondre au mieux aux besoins des personnes de 60 ans et plus et des personnes majeures en situation de handicap.

Le service de Téléalarme (TA) est porté par le Service de Maintien à Domicile, lui-même géré par le CIAS.

Le bureau est ouvert :

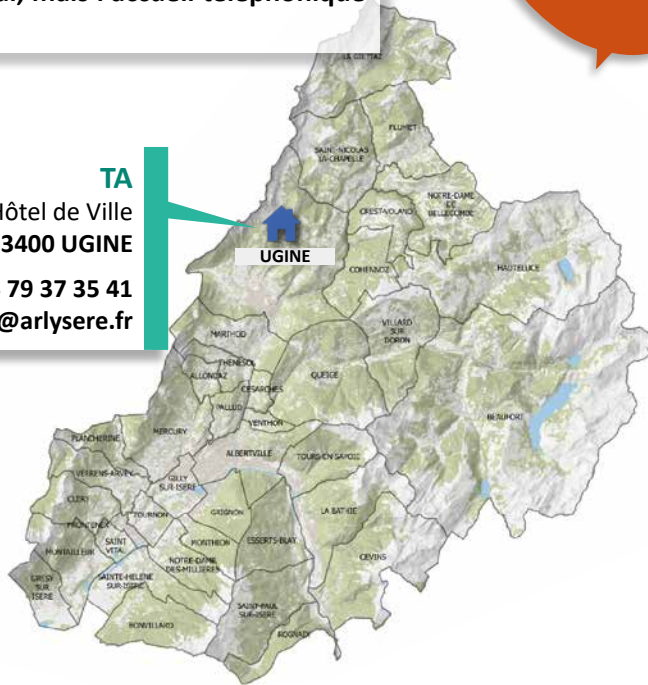
Du lundi au jeudi, de 8h à 12h et de 13h30 à 17h30.

Le vendredi, de 8h à 12h et de 13h30 à 16h00.

Sauf mardi après-midi, mais l'accueil téléphonique est maintenu.

Où ?

TA
2 place de l'Hôtel de Ville
73400 UGINE
Tél : 04 79 37 35 41
Mail : accueil.saad@arlysere.fr



Le Service de Téléalarme est situé dans les locaux de la mairie d'Ugine (au rez-de-chaussée). L'accueil du service est réalisé dans des locaux de plain-pied, spacieux et adaptés aux personnes à mobilité réduite.

Le service intervient sur les communes du territoire Arlysère pour la prestation téléalarme.

C'est quoi ?

La téléalarme permet de déclencher une alarme à distance à l'aide d'un émetteur qui se présente sous la forme d'un bracelet ou d'un collier.

En quelques secondes, l'appel est transmis à une centrale spécialisée disponible 24h sur 24, 7 jours sur 7. Trois numéros d'appel sont à communiquer dont un contact à moins de 15 minutes et disposant des clés.

Le SAMU est contacté en dernier ressort lorsqu'aucun des trois numéros ne répond. La téléalarme permet d'apporter une réponse à l'insécurité, à la maladie ou simplement aux incidents de la vie quotidienne et de sécuriser les familles.

Durant toute la période d'intervention du service chez un bénéficiaire, celui-ci pourra contacter le secrétariat (dysfonctionnement, panne, annulation...).

La mise en place du service fait l'objet d'un contrat entre le bénéficiaire et le CIAS Arlysère. La fin du contrat peut être interrompue (sous respect des clauses du contrat) à la demande du bénéficiaire (choix personnel, entrée en structure, autre...) ou à la demande du responsable du service.

Modalités de la prestation

Pour qui ?

Destinées aux **personnes de plus de 60 ans** et aux **personnes en situation de handicap de 80 % et plus** en incapacité d'accomplir seules les actes de la vie quotidienne.

Le bénéficiaire doit être **domicilié dans une des communes d'intervention du service, soit 39 communes.**

Favoriser le maintien au domicile le plus longtemps possible et dans de meilleures conditions.

Prévenir les risques de chutes et de maladie.

Prévenir et **rompre** l'isolement.

Comment en bénéficier ?

Prendre contact avec le service téléalarme pour constituer un dossier et souscrire un abonnement location.

A la suite de celui-ci, un rendez-vous au domicile de la personne est fixé pour la mise en service et l'installation du matériel retenu.

Pour quoi ?

Avec quels tarifs ?

REVENU FISCAL DE RÉFÉRENCE	ABONNEMENT DE BASE AVEC OU SANS LIGNE FIXE
≤ à 8 400 €	18 € / mois
De 8 401 € à 11 000 €	20 € / mois
De 11 001 € à 15 000 €	23 € / mois
≥ à 15 001 €	25 € / mois

Un crédit d'impôt est possible.

VOUS AVEZ BESOIN D'UN RENSEIGNEMENT ?

Service de Téléalarme

2 Place de l'Hôtel de Ville
73200 UGINE

Tel. 04 79 37 35 41
accueil.saad@arlysere.fr

Le bureau est ouvert :

Du lundi au jeudi, de 8h à 12h et de 13h à 17h30

Le vendredi, de 8h à 12h et de 13h30 à 16h00

Sauf mardi après-midi, mais l'accueil téléphonique est maintenu.

Avec quels options ?

OPTIONS COMPATIBLES AVEC L'ABONNEMENT DE BASE	TARIFS
Abonnement détecteur de fumée	3 € / mois
Abonnement détecteur de chute	2,40 € / mois
Abonnement montre GPS / Chute	29,90 € /mois
Achat d'une boîte à clefs	59,90 € /mois

Un crédit d'impôt est possible sauf sur l'achat de la boîte à clefs.

Contacts divers

Conseil Départemental de la Savoie

Délégation Départementale Personnes
Âgées / Personnes Handicapées
Place François Mitterrand
CS 71806

73 018 CHAMBERY Cedex

Tel. 04 79 96 73 73

Centre Local d'Information et de Coordination (CLIC)

45 Avenue Jean Jaurès
73 200 ALBERTVILLE

Tel. 04 79 89 57 02

Délégation territoriale de Savoie Albertville

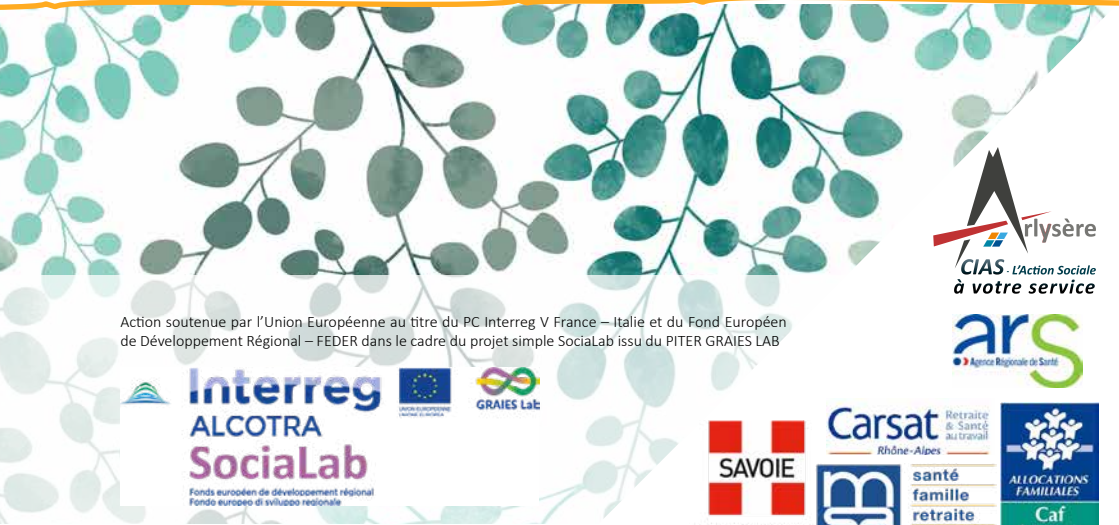
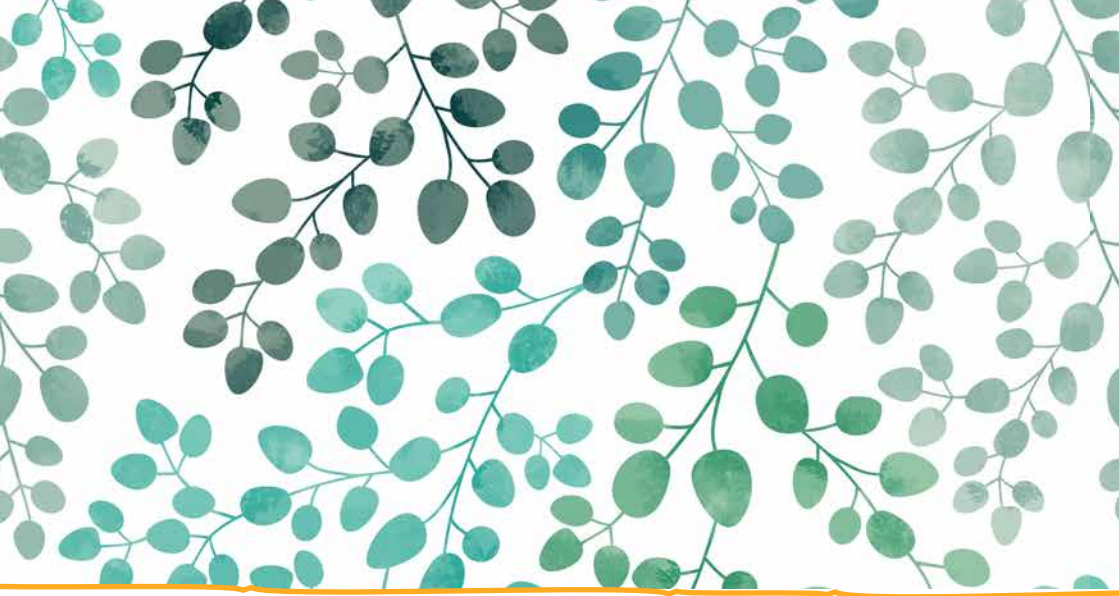
45 Avenue Jean Jaurès
73 200 ALBERTVILLE

Tel. 04 79 89 57 00

ET TOUTES LES INFOS SUR LE WEB

www.arlysere.fr

Action sociale CIAS  > Personnes âgées



Action soutenue par l'Union Européenne au titre du PC Interreg V France – Italie et du Fond Européen de Développement Régional – FEDER dans le cadre du projet simple SocialLab issu du PITER GRAIES LAB

