

ASSOC. LES AMIS DU CINEMA
45 place Montmain - 73400 UGINE

RAPPORT D'ACTIVITE

DELEGATION DE SERVICE PUBLIC

EXERCICE 2016



ASSOCIATION "LES AMIS DU CINEMA"

DELEGATION DE SERVICE PUBLIC EXERCICE 2016

RAPPORT D'ACTIVITE

Après une année de baisse en 2015, la fréquentation nationale a connu une progression de 3,6 % en 2016. Les cinémas communautaires suivent cette tendance avec une hausse de 4,8 %.

Cette quatrième année de fonctionnement avec les 3 cinémas du bassin vient confirmer le bien fondé de la reprise du Dôme GAMBETTA à Albertville, reprise qui a permis de consolider le fonctionnement des cinémas communautaires en s'appuyant sur une mutualisation des moyens dédiés aux trois cinémas.

La tendance favorable de l'année 2016 ne saurait toutefois cacher des problèmes structurels liés au vieillissement des cinémas d'Albertville, à leur manque de confort et leur absence de climatisation, ainsi qu'à un nombre insuffisant d'écrans ne permettant pas de suivre l'évolution de l'offre de films et de répondre aux exigences commerciales des distributeurs.

❶ Quelques éléments sur notre fonctionnement

Plusieurs dossiers nous engageant à long terme ont été traités :

- La réorganisation du personnel de salle
- L'étude du passage à la programmation à 15 jours.
- Plusieurs investissements nécessaires au bon fonctionnement du service ont été réalisés :
 - changement du système de climatisation de la régie de la salle 1 du cinéma Chantecler
 - climatisation de la caisse du cinéma Chantecler
 - changement d'un processeur Dolby au DÔME Cinéma
 - changement des disques durs des serveurs des 2 cinémas avec augmentation de la capacité de stockage
 - installation du système Twavox pour l'accessibilité des personnes handicapées sensorielles
 - mise à jour du site internet des cinémas avec intégration de la Vente à Distance (VAD).

Le personnel

L'association compte 17 salariés équivalent à 14,22 temps plein.

A ce jour, 3 salariés ont plus de 10 ans d'ancienneté, 3 plus de 20 ans et 3 plus de 30 ans.

Le personnel affecté aux cinémas communautaires est équivalent à 12,63 temps plein

La Direction et la programmation des cinémas communautaires est assurée par un Professionnel expérimenté et reconnu :

- Membre du Conseil d'Administration du Syndicat national des Cinémas d'Art & d'Essai (SCARE)
- Membre de la commission Art & Essai au sein de la Fédération Nationale des Cinémas Français (FNCF)
- Vice-Président de l'Association des Cinémas de Recherche Indépendants de la Région Alpine (ACRIRA)

Il est assisté par :

- une cadre administrative expérimentée
- une Assistante de Direction à la Programmation, l'Action culturelle et la Communication, titulaire du Master 2 Direction de l'exploitation cinématographique délivré par la FEMIS

- Un Adjoint de Direction, responsable technique et référent sécurité du site culturel Chantecler titulaire du SSIAP 1.

Pour le personnel affecté aux cinémas communautaires, on notera les événements suivants :

- La démission du Médiateur Jeune-Public, effective au 30 juin 2016
- L'embauche, le 19 septembre, en contrat en CDI à temps plein au poste de Médiateur Jeune-Public de Anne Delande.
- La Formation «Ressources humaines/Management » suivie par le Directeur et la cadre administrative.
- La formation « Perfectionnement à la projection numérique » suivie par deux salariés, Alexis Genesty et Emilie Léger à Lyon en décembre.
- La fin de la formation à la FEMIS de Mélanie Dauverné et l'obtention de son diplôme « Direction d'exploitation cinématographique » de niveau Master 2
- 165 jours d'arrêt maladie touchant 9 salariés.
- L'embauche en CDD « Etudiant » à plusieurs reprise d'un remplaçant à temps-partiel pour faire face aux différents arrêts maladie.
- A compter du 1^{er} septembre, l'externalisation d'une partie du ménage du cinéma Chantecler.

Le passage à la polyvalence des taches (accueil, caisse, projection, contrôle, ménage) pour le personnel de salle, inéluctable avec le passage à la projection numérique, a entraîné des dysfonctionnements liés aux rythmes de travail accrus par la concentration de la fréquentation sur les week-ends.

Des solutions ont pu être trouvées avec la création d'un emploi à temps partiel sur les week-ends et les périodes de vacances scolaires, et l'externalisation du ménage du cinéma Chantecler 3 jours par semaine.

L'achat des places par internet (VAD)

Ce dossier a trouvé son aboutissement fin 2015 avec l'ouverture de ce nouveau service proposé à nos spectateurs.

Sa mise en place a été complexe du fait de la mutualisation des cartes d'abonnement et CE entre les trois cinémas. Notre équipementier a dû développer un logiciel spécifique qui puisse prendre en compte cette particularité.

En 2016, ce nouveau service représente environ 2% des ventes de la billetterie. Il est surtout utilisé lors des soirées particulières et pour certains films très attendus.

Ce nouveau service a vocation à monter en charge pour représenter à terme une part significative de nos ventes car la VAD présente un triple intérêt :

- une meilleure gestion des réservations pour les soirées exceptionnelles
- une meilleure gestion des files d'attente lors des périodes de forte affluence
- la génération de vente spontanées qui peuvent contribuer au maintien d'un haut niveau de fréquentation de nos salles.

A noter :

En étant parmi les premières salles indépendantes de la région à offrir ce nouveau service aux spectateurs, nous valorisons ainsi l'image moderne des cinémas communautaires.

② Les investissements nécessaires au bon fonctionnement du service

Afin de continuer à offrir un service de qualité aux spectateurs et pour améliorer les conditions de travail des salariés, plusieurs investissements ont été réalisés en 2016 :

- Le changement du système de climatisation de la régie de la salle 1 du cinéma Chantecler, rendu nécessaire car sa trop faible puissance ne permettait pas d'obtenir une température suffisante pour assurer le bon fonctionnement du projecteur numérique de cette régie.

L'ancien climatiseur a été réinstallé afin de climatiser la caisse du cinéma Chantecler, permettant d'améliorer les conditions de travail du personnel durant les périodes de fortes chaleurs et de préserver l'équipement informatique de la caisse.

- Afin de mettre à jour le système de reproduction du son des cinémas communautaires, nous avons procédé au changement du processeur Dolby du DÔME Cinéma comme cela avait été fait au cinéma Chantecler en 2015.
- Nous avons procédé au changement de l'ensemble des disques durs des quatre projecteurs numériques afin d'améliorer la capacité de stockage des serveurs, et de pouvoir ainsi programmer plus de films sur la même semaine cinématographique.
- Nous avons finalisé en 2016 l'installation du système Twavox pour l'accessibilité des personnes handicapées sensorielles
- Afin de rendre accessible la Vente à Distance de la billetterie par internet directement sur le site internet des cinémas, nous avons fait une mise à jour de celui-ci.

Récapitulatif des investissements réalisés en 2016 pour les cinémas communautaires

▪ Climatisation régie 1 et caisse du Cinéma Chantecler	7 171 € HT
▪ Changement processeur Dolby DÔME Cinéma	7 030 € HT
▪ Changement des disques durs des 4 projecteurs	2 400 € HT
▪ Installation du système Twavox	5 770 € HT
▪ Mise à jour du site internet des cinémas	910 € HT

Conformément à nos engagements, nous mettons en œuvre un programme régulier d'investissements qui permet le maintien en bon état de fonctionnement et l'amélioration des équipements mis à notre disposition, ceci afin d'offrir le meilleur service aux spectateurs du territoire.

Notre association a ainsi réalisé en 2016 plus de 23 907 € HT d'investissement dans les cinémas communautaires.

**Durant le contrat de DSP de 2012 à 2016,
nous avons réalisé plus de 72 000 € TTC d'investissement
au sein des deux cinémas communautaires**

③ Evolution de la diffusion cinématographique – le contexte national

Bilan de l'année 2016

- **Fréquentation nationale : 213 millions de spectateurs (+ 3,6 % par rapport à 2015)**
- **Le nombre de films nouveaux en salle s'élève à environ 716 en 2016 contre seulement 615 en 2012, soit une augmentation du nombre de films sortis en salle de plus de 16% en 4 ans, et une moyenne de plus de 13 films nouveaux par semaine.**
- **Un seul film réalise plus de 4 millions d'entrées, contre 5 films en 2015 sans qu'aucun ne dépasse les 5 millions de spectateurs.**
- **La part de marché des films français est relativement stable** autour de 36 % tandis que la part des films américains augmente et dépasse le seuil des 50 % avec plus de 111 millions de spectateurs.
- **En 2016, avec 47 millions de spectateurs, la part des films recommandés « Art & Essai » remonte légèrement après plusieurs années de baisse.**

Après la baisse de 2015, la fréquentation nationale repart à la hausse et enregistre le meilleur résultat depuis 2011, année record portée par le succès du film *Intouchables*.

On notera toutefois que la fréquentation cinématographique est portée par :

- L'ouverture de nombreux complexes de nouvelle génération notamment dans les villes moyennes
- Un nombre toujours plus important de films qui sortent sur les écrans chaque semaine.

④ La Programmation des cinémas communautaires

52 semaines de fonctionnement du 1^{er} janvier au 31 décembre 2016

La programmation des cinémas communautaires en 2016

La programmation des cinémas communautaires repose sur :

- un service de programmation uniquement dédié aux cinémas du bassin
- une relation permanente, suivie et de confiance avec l'ensemble des acteurs de la distribution
- le visionnement d'un grand nombre de films en amont de leur programmation (festivals, visionnements professionnels, lien internet professionnels ou DVD de visionnement...)
- une connaissance très fine du public local et de ses particularités
- la recherche permanente des meilleurs équilibres de programmation afin d'offrir chaque semaine un choix de films à tous les publics
- une attention particulière à offrir à la fois une programmation complémentaire entre les cinémas, et de proximité pour chacune des deux villes du territoire.

Rappel : la programmation est établie :

- sans que l'on puisse connaître à l'avance le succès d'un film
- sans savoir à l'avance s'il sera recommandé « Art & Essai »
- et parfois sans savoir le nombre réel de copies en sortie nationale du film

La distribution des films en France en 2016

- Nombre de films nouveaux sortis en salle en 2016 : **716** **680 en 2015**
- dont nombre de films vus par plus de 50 000 spectateurs : **320** **308 en 2015**

La programmation

- DÔME Cinéma : **168 films (174 en 2015)** **2 366 séances (2 284 en 2015)**
- Cinéma Chantecler : **200 films (191 en 2015)** **2 474 séances (2 382 en 2015)**
- Total des 2 cinémas : **258 films (260 en 2015)** **4 666 séances (4 666 en 2015)**

- 169 films programmés et à Ugine et à Albertville (170 en 2015)
- 112 films programmés en sortie nationale (93 en 2015) dont 41 films « Art & Essai » (31 en 2015)
- 150 films recommandés « Art & Essai » (158 en 2015)
- 108 films « Grand Public » (102 en 2015)

Sur 258 films programmés

- 188 sont sortis en 2016

- 36 sont sortis en 2015 (11 en continuation, 9 en reprise, 16 non programmés en 2015)
- 6 sont des propositions hors films (3 opéras, 2 concerts et 1 exposition filmés)
- 25 sont des films de Répertoire ou de reprise d'avant 2015
- 3 documentaires produits en région Auvergne Rhône-Alpes

La relation avec les distributeurs de films

Nombre de distributeurs de films auxquels nous avons loué un ou plusieurs films :

- | | |
|--------------------------|-------------------------|
| ▪ entre 10 et 15 films : | 9 distributeurs |
| ▪ entre 5 et 9 films : | 13 distributeurs |
| ▪ entre 1 et 4 films : | 34 distributeurs |
| ▪ Total : | 56 distributeurs |

La location des films aux salles de cinéma est assurée par les distributeurs de films.

C'est une profession très morcelée qui demande de maintenir des contacts avec de nombreux interlocuteurs.

La programmation des cinémas communautaires a permis d'offrir au public un choix de films quasi identique à l'année 2014. Cependant, on remarquera une diminution du nombre de films recommandés Art & Essai (- 8).

On notera toutefois :

- une pression des distributeurs toujours plus forte
- un nombre de sorties hebdomadaires en constante augmentation sans que l'on puisse identifier à l'avance quels seront les films qui capteront les spectateurs
- une durée de vie très courte de la plupart des films

La programmation des cinémas communautaires, par manque d'écrans, ne peut suivre l'évolution du nombre de films qui sort en France. Cela limite l'offre que nous pouvons proposer aux spectateurs, et par conséquent la fréquentation des cinémas communautaires.

En 2016, moins de 60 % des films vus par plus de 50 000 spectateurs ont pu être programmés dans les cinémas d'Ugine et d'Albertville.

Cette situation freine la fréquentation cinématographique du bassin et contribue à l'évasion du public vers les cinémas de Chambéry et/ou Annecy

⑤ La Fréquentation des cinémas communautaires

- **DÔME Cinéma :** 55 009 spectateurs (48 856 en 2015)
- **Cinéma Chantecler :** 90 304 spectateurs (89 848 en 2015)
- **Total des 2 salles :** 145 313 spectateurs (138 704 en 2015)
- **53 806 spectateurs pour les films Art et Essai (44 591 pour l'exercice 2015)**
 - ▶ **La fréquentation de Chantecler augmente de 0,5 %**
 - ▶ **La fréquentation du DÔME Cinéma augmente de 12,6 %**
 - ▶ **La fréquentation des 2 cinémas communautaires augmente de 4,8 %**

Portée par une fréquentation Art & Essai dynamique et le succès particulier de GOOD LUCK ALGERIA à Albertville, la fréquentation du DÔME Cinéma franchit la barre des 55 000 spectateurs, niveau qu'elle n'avait plus atteint depuis 2010.

Au final, la fréquentation des cinémas communautaires progresse légèrement plus vite que la fréquentation nationale, venant ainsi compenser une année 2015 où nous avons amplifié la baisse nationale.

A noter :

L'ensemble des 3 cinémas du bassin franchit la barre des 180 000 spectateurs - un niveau dont on peut douter qu'il ait pu être déjà franchi par le passé – prouvant une nouvelle fois l'importance du cinéma pour la population du territoire.

Ces résultats, fruit du travail en profondeur réalisé auprès de tous les publics, sont d'autant plus remarquables que l'on assiste à un morcellement de la fréquentation sur un nombre de films toujours plus important qui ne peuvent être tous programmés sur les 5 écrans du bassin.

Résultat des 5 premiers films « Grand Public » programmés dans les 3 cinémas du bassin

• Zootopie	4 990 spectateurs
• Vaïana, la légende du bout du monde	4 745 spectateurs
• L'Âge de glace : les lois de l'univers	4 331 spectateurs
• Les Tuche 2 : Le rêve américain	4 049 spectateurs
• Le Livre de la jungle	3 963 spectateurs

On notera :

- ▶ La présence de 4 films à destination des familles dans les 5 premiers

Résultat des 5 premiers films « Art & Essai » programmés dans les cinémas communautaires

• The Revenant	3 378 spectateurs
• Médecin de campagne	2 813 spectateurs
• Les Saisons	3 649 spectateurs
• Les 8 Salopards	1 916 spectateurs
• Ma Vie de courgette	1 881 spectateurs

On notera une grande diversité dans les succès « Art & Essai » avec :

- ▶ 2 films américains
- ▶ 3 films français dont le film présenté en avant-première lors de la soirée des 50 ans du cinéma Chantecler, 1 documentaire et 1 film d'animation.

A noter :

L'analyse détaillée de la programmation montre :

- une présence forte du public familial et enfant
- une présence forte du public « Art & Essai » et notamment des « seniors »
- une présence plus faible du public jeune (15 à 25 ans) qui s'explique par une offre de films qui n'est pas suffisante pour un public « consommateur » qui veut voir tous les films très rapidement, ce que ne permet pas le nombre d'écrans du bassin.

⑥ Répartition des spectateurs selon la billetterie

Répartition de la billetterie en fonction des différents tarifs :

• Tarif Plein	16 % (17 % en 2015)
• Tarif Abonnés & CE	45 % (44 % en 2015)

• Tarif Réduit	14 % (15 % en 2015)
• Tarifs Scolaires	7 % (7 % en 2015)
• Tarifs promotionnels	3 % (2 % en 2015)
• Tarif « Enfant de - de 14 ans » à 4 €	15 % (15 % en 2015)
• Pourcentage des entrées en 3D	4 % (8 % en 2015)

► Prix moyen des places des cinémas communautaires en 2016 : 5,58 €

Le prix moyen des places de cinéma en France était de 6,51 € en 2016

Le prix moyen des cinémas communautaires reste inférieur d'environ 15 % au prix moyen de l'ensemble des cinémas.

Nos différents tarifs restent largement inférieurs aux prix pratiqués dans d'autres cinémas de la région présentant une programmation d'exclusivité équivalente.

Les moins de 14 ans représentent 15 % de la fréquentation en 2016

84 % des spectateurs des cinémas communautaires bénéficient d'un accès au cinéma à tarif réduit

⑤ L'accompagnement des films – Le travail d'Action Culturelle

Conformément au cahier des charges de la Délégation de Service Public, notre association est porteuse d'un projet culturel ambitieux au service des films et des publics.

La mise en œuvre de ce projet résulte de l'étroite collaboration entre deux équipes, l'une salariée et l'autre bénévole.

Attachés à la vocation des salles de cinéma Art et Essai - lieu d'échange et de vie sociale - nous mettons tout en œuvre pour que les cinémas communautaires demeurent un vecteur d'éveil et d'ouverture sur le monde qui nous entoure.

Le champ social est largement investi par notre association, que ce soit à travers des actions ciblées comme « Passeurs d'Images » ou « ThéCiné », mais aussi par les partenariats que nous construisons avec les associations, les partenaires institutionnels ou culturels du territoire.

Le travail des Amis du Cinéma, reconnu pour sa dynamique et sa qualité, nous permet de proposer des rencontres d'exception, mais également d'être attentifs aux productions cinématographiques régionales.

Sous la responsabilité du Directeur, notre projet culturel est mis en œuvre par une équipe professionnelle qualifiée comprenant notamment :

- une Assistante de Direction à la Programmation, l'Action culturelle et la Communication
- un Médiateur culturel Jeune Public
- une assistante de communication

Ce projet est accompagné par une équipe d'une vingtaine de bénévoles qui, en fonction de leur disponibilité :

- prennent en charge l'accueil, l'organisation et l'animation d'espaces de convivialité lors des Thé-Ciné et Ciné-goûters et des soirées particulières.
- participent à la diffusion de l'information événementielle et font vivre un réseau informel de relais autour de l'activité des cinémas.

Par leur implication active, les membres bénévoles de l'association favorisent et enrichissent la rencontre avec le public.

Chacune de nos actions relève d'un engagement particulier et s'attache à mettre en valeur toute la diversité du cinéma autour de quelques principes fondateurs :

- conduire des actions dans la convivialité et le partenariat avec les acteurs locaux
- faire partager la découverte de la cinéphilie en défendant des films de qualité

- accompagner les parcours de réalisateurs locaux ou régionaux et accueillir des réalisateurs ou techniciens de cinéma reconnus
- permettre aux jeunes cinéphiles de découvrir la magie du cinéma lors de programmations ou d'animations particulières.
- susciter le débat ou la rencontre autour des films, et notamment du cinéma documentaire
- proposer des soirées plus festives et/ou enrichies en contenu (musique, danse...)
- accompagner et enrichir les dispositifs d'éducation à l'image

Les séances exceptionnelles

- 27 séances exceptionnelles - 15 projections-rencontres dont 12 en présence du réalisateur
3 473 spectateurs ont eu l'occasion de partager un moment exceptionnel de cinéma.

La Programmation Travelling Junior

- 51 projections - 15 films programmés
1 399 jeunes spectateurs et leurs accompagnants ont bénéficié d'une programmation adaptée et de qualité, notamment lors de 18 séances Ciné-goûters au cours desquelles 333 enfants ont pris part à une animation en lien avec la projection.

Les projections dans le cadre scolaire

- 154 projections - 42 films proposés
9 647 élèves ont bénéficié de projections de qualité en salle de cinéma.

L'accompagnement des dispositifs scolaires et des projets en classe

- 104 séances d'intervention (soit plus de 200 heures d'intervention)
542 élèves accompagnés par un professionnel du cinéma
23 classes et 8 établissements partenaires sur des projets cinéma et 3 séances de restitution en salle
20 enseignants accueillis dans nos salles lors des formations "Collège au cinéma" et 12 heures d'intervention à destination des enseignants dans le cadre « d'École au cinéma »

L'accompagnement de projets en hors temps scolaire

- 16 séances d'intervention - 30 enfants ou jeunes accompagnés par un professionnel du cinéma

Le Dispositif « Passeurs d'Images »

- 11 actions - 1 253 spectateurs

Le Festival Télérama - AFCAE

- 28 séances - 7 titres - 605 spectateurs

La programmation Thé-Ciné

- 9 films programmés - 9 séances
633 spectateurs ont bénéficié d'un accueil en salle et d'un temps de convivialité à l'issue de la projection.

Les Films présentés en Avant-Première

- 17 films - 21 séances - 2 287 spectateurs

Arbres de Noël pour les Comités d'Établissements

- 5 films - 8 séances - 948 spectateurs

La diffusion d'Opéras / Expositions filmées / Concerts filmés

- 3 opéras ou ballets filmés / 2 concerts / 1 exposition - 8 séances - 822 spectateurs

Les Conférences Connaissance du Monde

- 7 films - 1 336 spectateurs

Les autres projections hors CNC

- 2 soirées - 494 spectateurs

Sur l'année 2016, le fruit de notre travail d'action culturelle
lors de 430 actions, a accompagné sous des formes diverses
plus de 20 000 spectateurs de tous âges, dont plus de 9600 élèves
Ce sont ainsi 97 films (dont 71 films « Art & Essai »)
et 6 propositions « Hors films » (opéras, concert, exposition)
qui ont bénéficié d'un accompagnement particulier
totalisant plus de 53 000 spectateurs
(dont plus de 28 000 entrées « Art & Essai », soit 52 % des entrées « Art & Essai »)
et 11 projections en cinéma non commercial (dont Connaissance du Monde)
totalisant plus de 2 450 spectateurs

Le travail de programmation et d'animation mis en œuvre
a reçu la reconnaissance du Ministère de la Culture
avec le classement « Art & Essai » des deux cinémas communautaires
et l'obtention des labels « Jeune Public » et « Recherche & Découverte »
pour les deux cinémas

⑦ Les perspectives pour 2017

La fréquentation en France est en très légère baisse au premier semestre 2017 : - 2%

La fréquentation des cinémas communautaires subit quant à elle une baisse importante de -12%.

Cet écart peut laisser craindre une désaffection durable du public pour les cinémas du bassin, et notamment ceux d'Albertville qui ne répondent plus aux normes de confort attendues par le public et n'offrent plus, faute d'écrans suffisants, toute la diversité de programmation à même de satisfaire l'ensemble des spectateurs.

Bien que notre association mette tout en œuvre pour palier ces difficultés, l'état de vieillissement des cinémas d'Albertville devient très préoccupant. L'absence de climatisation, des fauteuils usés qui ont près de 25 ans, une accessibilité difficile voir inexistante au Dôme GAMBETTA, sont autant d'éléments qui nuisent à la dynamique de la fréquentation cinématographique.

Dans ce contexte, l'avancement du projet de nouveau complexe doit faire l'objet d'une mise en œuvre prioritaire. Sans cela, l'exploitation des cinémas pourrait être mise en danger par un mécontentement généralisé du public, qui pourrait entraîner une importante baisse de fréquentation et mettre en difficulté l'exploitation des cinémas du bassin.

ANIMATIONS TOUS PUBLICS ANNEE 2016

Date	Intitulé / Titre film	Dispositif Rencontre	Partenaires	Nombre Spect.
07.01	<i>Le Portugal De terre et d'océan</i>	Présentation par M-D. Massol	Connaissance du Monde	211
13.01	<i>Anina</i>	Ciné-goûter Travelling Junior		19
20.01	<i>Festival Télérama 8 films 2015 à voir ou à revoir</i>	Festival Télérama	Télérama/AFCAE	605
20.01	<i>L'Hiver féérique</i>	Ciné-goûter Travelling Junior		3
21.01	<i>La Femme au tableau</i>	ThéCiné	CCAS Ville d'Ugine	59
22.01	<i>L'Hiver féérique</i>	Cinébout'chou	RAM Albertville - La Bâthie - Haute-Combe de Savoie	59
25.01	<i>La Damnation de Faust</i>	Opéra de Paris		137
26.01	<i>Avant-Première Médecin de campagne</i>	Rencontre débat avec Thomas Lilti		382
27.01	<i>Tout en haut du monde</i>	Ciné-goûter Travelling Junior		17
28.01	<i>Maroc Des cités impériales au sud</i>	Présentation par Mario Introia	Connaissance du monde	150
30.01	<i>Ecran Ouvert</i>	Fête du cinéma amateur	Passeurs d'Images - ACRIRA Ville d'Albertville	124
01.02	<i>Chocolat</i>	Avant-première		50
02.02	<i>Avant-Première La Sociale</i>	Rencontre-débat avec Gilles Perret		315
07.02	<i>Heïdi</i>	Avant-première		81
11.02	<i>Les Saisons</i>	ThéCiné	CCAS Ville d'Ugine	85
27.02	<i>Avant-Première Good Luck Algeria</i>	Rencontre-débat avec F. & N. Bentoumi		297
01.03	<i>Avant-Première La Gueule du loup</i>	Rencontre-débat avec Jérôme Ségur		195
02.03	<i>Le Voyage de Tom Pouce</i>	Ciné-goûter Travelling Junior	Halte Garderie et RAM d'Ugine	50
05.03	<i>Le Voyage de Tom Pouce</i>	Ciné-goûter Travelling Junior		19
05.03	<i>Merci Patron</i>	Rencontre-débat avec Vincent Bernardet		217
10.03	<i>Russie éternelle</i>	Présentation par Michel Drachoussoff	Connaissance du monde	230
16.03	<i>Les Folles inventions de M. Bricolo</i>	Ciné-goûter Travelling Junior		15
17.03	<i>La Passion d'Augustine</i>	ThéCiné	CCAS Ville d'Ugine	67
du 20.03 au 22.03		Printemps du cinéma		
20.03	<i>Les Délices de Tokyo La Cœur régulier Le Garçon et la bête</i>	Un dimanche au cinéma Printemps japonais		318
28.03	<i>Kung-Fu Panda 3</i>	Avant-première		60
30.03	<i>Minopolska 2</i>	Ciné-goûter Travelling Junior	Association Polonez	27
31.03	<i>Barcelone et les îles Baléares</i>	Présentation par Franck Courtade	Connaissance du monde	133
04.04	<i>Le Cauchemar de Philippe Layat</i>	Rencontre-débat avec E. Boutarin P. Hennezel	ACRIRA	47
07.04	<i>Médecin de campagne</i>	ThéCiné	CCAS Ville d'Ugine	102

ANIMATIONS TOUS PUBLICS ANNEE 2016

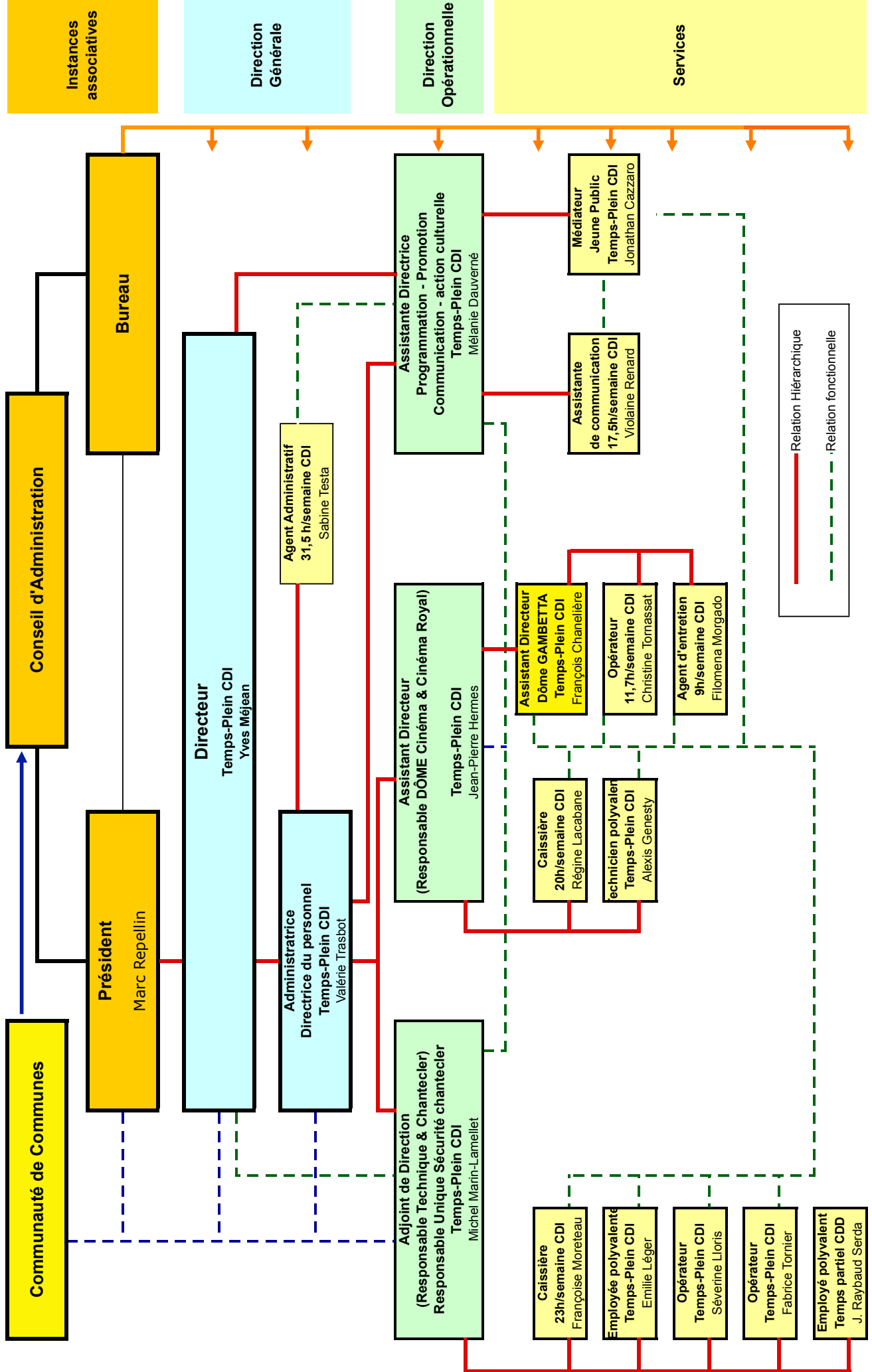
Date	Intitulé / Titre film	Dispositif Rencontre	Partenaires	Nombre Spect.
08.04	<i>Good Luck Algeria</i> <i>Eddie the eagle</i>	Rencontre-débat avec N. Bentoumi		172
du 13.03 au 15.03	<i>Stage vidéo</i>	Passeurs d'Images	Ville d'Albertville	4
14.04	<i>Tout en haut du monde</i>	ThéCiné	Ville d'Albertville - CCAS	65
19.04	<i>Au bout de leur peine</i>	Rencontre-débat avec Mathilde Syre	Groupe Action Prison Ligue des Droits de l'Homme	121
29.04	<i>Se battre</i>	Rencontre-débat avec JP. Duret	Secours Catholique	107
02.05	<i>No land's song</i>		EM&D de la CoRAL Ligue des Droits de l'Homme	144
04.05	<i>Les Espiègles</i>	Ciné-goûter Travelling Junior		27
09.05	<i>Good Luck Algeria</i>		Passeurs d'Images Ville Albertville / Médiathèque	48
11.05	<i>Cafe Society</i>	en direct de Cannes	Festival de Cannes	42
25.05	<i>Lilla Anna</i>	Ciné-goûter Travelling Junior		31
31.05	<i>Le Carnaval de la Petite Taupe</i>	Cinébout'chou	RAM Albertville - La Bâthie Haute-Combe de Savoie	97
09.06	<i>Mutations en cours + cours métrages</i>	Restitution ateliers Passeurs images (pour partie)	Passeurs Images Ville Albertville CSE La Plantaz	25
11 et 12.06	<i>Ninja turtles 2</i>	Avant-première		60
11 et 12.06	<i>Peindre le jardin moderne : de Monet à Matisse</i>	Rencontre	Rencontres Artistiques FAT - Artiste exposants	144
19.06	<i>Le Monde de Dory</i>	2 Avant-premières		224
20.06	<i>Adopte un veuf</i>	ThéCiné	Ville d'Albertville - CCAS	59
20.06	<i>Iolanta / Casse Noisette</i>	Opéra de Paris		133
du 26.06 au 29.06		Fête du cinéma		
11.07	<i>La Famille Bélier</i>	Passeurs d'Images Plein air	Ville d'Albertville Centre socio-culturel	165
08.08	<i>Shaun le mouton</i>	Passeurs d'Images Plein air	Ville d'Albertville Centre socio-culturel	500
02.09	<i>Montagne vivante</i>	Fête des montagnes	Office de Tourisme Ugine Cinémathèque Savoie-Pays Ain	363
10.09		Forum des Associations d'Albertville		
10.09	<i>Montagne vivante</i>	Accueil représentants ville Gallio	Comité de Jumelage Ugine	131
12.09	<i>Avant-Première Willy 1er</i>	Rencontre-débat avec H.P.Thomas et M. Gautier		71
19.09	<i>Ecole en vie</i>	Rencontre-débat avec Mathilde Syre		276
21.09	<i>Les Nouvelles aventures de Pat & Mat</i>	Ciné-goûter Travelling Junior		13
23.09	<i>The Rolling Stones Havana Moon</i>	Retransmission captation concert		98
24 et 25.09	<i>Louane, Le concert au cinéma</i>	Retransmission captation concert		197
26.09	<i>L'Aigle et l'enfant</i>	ThéCiné	Ville d'Albertville - CCAS	88
06.10	<i>Des Carpates au Danube</i>	Présentation par Olivier Bourquet	Connaissance du Monde	107
06.10	<i>Frantz</i>	Rencontre-débat avec Michel Barthélémy		126
12.10	<i>Monsieur Bout-de-bois</i>	Ciné-goûter Travelling Junior		26

ASSOCIATION "LES AMIS DU CINEMA"

Exercice 2016

ANNEXES

Organigramme de l'Association "Les Amis du cinéma" au 1er janvier 2017



Pôle Programmation Promotion Animation Communication

Pôle Exploitation

Relation Hiérarchique
Relation fonctionnelle

ASSOCIATION "LES AMIS DU CINEMA"

Exercice 2016

LISTE DU PERSONNEL AU 31 DECEMBRE 2016

Personnel administratif et d'action culturelle

MEJEAN Yves	Directeur	Cadre	Temps plein	1,00
TRASBOT Valérie	Administratrice	Cadre	Temps plein	1,00
DAUVERNE Mélanie	Assistante de Direction <i>Programmation / Action Culturelle / Communication</i>		Temps plein	1,00
RENARD Violaine	Assistante de Communication		Temps partiel 50%	0,50
DELANDE Anne	Médiatrice culturelle Jeune Public		Temps plein	1,00
TESTA Sabine	Agent administratif / Caissière Entretien		Temps partiel 90%	0,90

Personnel de salle - cinémas communautaires

MARIN-LAMELLET Michel	Adjoint de Direction Responsable technique Référént sécurité site culturel Chantecler Chef équipe cinéma Chantecler		Temps plein	1,00
HERMES Jean-Pierre	Assistant de Direction Responsable Dôme Cinéma et Dôme Gambetta		Temps plein	1,00
TORNIER Fabrice	Opérateur projectionniste		Temps plein	1,00
LLORIS Séverine	Opérateur projectionniste		Temps plein	1,00
GENESTY Alexis	Technicien polyvalent de cinéma		Temps plein	1,00
LEGER Emilie	Employée polyvalente de cinéma		Temps plein	1,00
MORETEAU Françoise	Caissière		Temps partiel 66 %	0,66
LACABANE Régine	Caissière/Entretien		Temps partiel 57 %	0,57
RAYBAUD-SERDA J	Employé polyvalent de cinéma	CDD	Temps partiel 54 %	

Personnel de salle - Dôme GAMBETTA

CHANELIERE François	Assistant Directeur Dôme Gambetta		Temps plein	1,00
TORNASSAT Christine	Opérateur Projectionniste Dôme Gambetta		Temps partiel 33 %	0,33
MORGADO Filomena	Agent d'entretien Dôme Gambetta		Temps partiel 26 %	0,26

TOTAL**14,22**

ASSOCIATION "LES AMIS DU CINEMA"

Exercice 2016

**COMITES D'ETABLISSEMENT et
AMICALES DU PERSONNEL PARTENAIRES**

ALTEO/ALCAN-ARC	La Bâthie
AREVA NP (ex-Cezus)	Ugine
ASSOC. ACTION SOCIALE DEPARTEMENT SAVOIE	Chambéry
BIANCO TP	Marthod
CADA ADOMA	Albertville
CHEVALIER	Moutiers
CIMAT	Laudun l'Ardoise
Co.RAL	Albertville
DISTRICT BASSIN	Aigueblanche
DOMAINE SKIABLE DE VALMOREL	Valmorel
DUPONT	Faverges
EDF	Albertville
GARAGE RENAULT DUVERNEY	Albertville
GEANT CASINO	Albertville
GEODIS BOURGEY MONTREUIL	Ste Hélène du Lac
HARSCO METAL	Fos sur Mer/Ugine
KALIDEA	France entière
LALLIARD BOIS	Albertville
LE GAI LOGIS	Albertville
MAIRIE	Albertville
MAIRIE	Beaufort sur Doron
MAIRIE	La Bâthie
MAIRIE	La Léchère
MAIRIE	Ugine
MARTOIA	Ugine
MECAD	Frontenex
OGEC PIERRE DE TARENTEISE	Albertville
PAPILLONS BLANCS	Albertville
REGIE DES SAISIES	Les Saisies
SAMSE	Albertville
SAPEURS POMPIERS	Albertville
SAVOIE VACANCES TOURISME	Chambéry
SNCF	Albertville
SOTEB	Gilly sur Isère
STAUBLI	Faverges
SUD FEU VERT	Albertville
THERMES	La Léchère
TIMET SAVOIE	Ugine
TRANSOVOIE	Moutiers
UGITECH	Ugine
VAL D'ARLY LABELLEMONTAGNE	ND Bellecombe
VOYAGES LOYET	Albens

ASSOCIATION "LES AMIS DU CINEMA"

Exercice 2016

ANNONCEURS TRAVELLING

123 WEBIMMO.COM
ASSURANCE DES VALLEES- MMA
Co.RAL
CREDIT MUTUEL
FOYER D'ANIMATION POUR TOUS
OFFICE DE TOURISME
UGINE OPTIQUE
VILLE D'ALBERTVILLE (OT)

ANNONCEURS ECRANS

ALBERTVILLE JAZZ FESTIVAL
AVOLA CARRELAGES
BAR LE BO-ZIN
BIJOUTERIE VIBERT
BOUVERI IMMOBILIER
BRICOMARCHE
CUISINES SCHMIDT
L'ENTREPOT DU BRICOLAGE
LA FOIR'FOUILLE
GARAGE DUVERNEY RENAULT
HOMEVA
KINGJOUET
LABELLEMONTAGNE
LES SAISIES
MOTO EXPERT
NORDIFLAM
OPTIC+
SOUA
SPARTIATE RACE
TRANSBOIS
VAL SAVOIE HABITAT

ETABLISSEMENTS SCOLAIRES PARTENAIRES

MATERNELLES 13

ALBERTVILLE (Louis Pasteur, Pargoud, Saint François, Val des Roses)
BELLECOMBE-TARENTEISE – GRIGNON - LA BATHIE - MERCURY - MOUTIERS
ST PAUL SUR ISERE - STE HELENE SUR ISERE - UGINE (Pringolliet, Zulberti)

ELEMENTAIRES 49

AITON - ALBERTVILLE (Albert Bar, Louis Pasteur, Plaine de Conflans, Raymond Noël, St François,
IME Papillons Blancs) - BEAUFORT - BONVILLARD - BRIDES LES BAINS - CESARCHES
CEVINS - CREST-VOLAND - DOUCY - DUINGT - FAVERGES (Frontenex, Vesonne, Viuz)
FEISSONS SUR ISERE - FLUMET - FRONTENEX - GRESY SUR ISERE - GRIGNON - LA BATHIE
LA GIETTAZ - LA LECHERE (Pussy) - LA PERRIERE - MARTHOD - MERCURY (J. Trolliet)
MONTAILLEUR (Ecole primaire, IME Papillons Blancs) - MONTHION – ND DE BELLECOMBE
ND DES MILLIERES - PALLUD - PETIT CŒUR - POMBLIERE ST MARCEL - QUEIGE - RANDENS
ST FERREOL - ST NICOLAS LA CHAPELLE - TOURNON - TOURS EN SAVOIE
UGINE (Chef Lieu, Crest Chereil, Héry, Pringolliet, Zulberti) - VENTHON

COLLEGES 5

ALBERTVILLE (Combe de Savoie, Jeanne d'Arc) - BEAUFORT
FRONTENEX - UGINE

LYCEES 5

ALBERTVILLE (EREA Mirantin, Grand Arc, Jean Moulin, Jeanne d'Arc)
UGINE (René Perrin)