



Eclat de Vie, Centre Social de la Ville d'Ugine

12 avenue Perrier de la Bâthie 73400 UGINE

Tél : 04.79.89.70.29

Mail : centre-social@ugine.com

L'équipe de l'Eclat de Vie vous reçoit :

Lundi	8h30-12h00	13h30-18h
Mardi	8h30-12h00	13h30-18h
Mercredi	8h30-12h00	13h30-18h
Jeudi	8h30-12h00	13h30-18h
Vendredi	8h30-12h00	13h30-17h

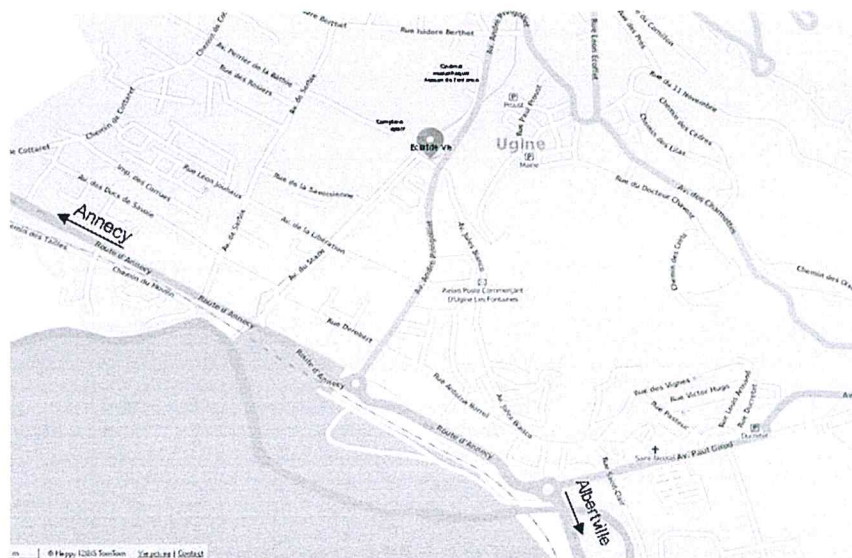
- Accès internet pour vos démarches en ligne :

Emploi : consultation offres, conception CV et Lettres de motivation

CAF : consultation et aide à la compréhension et complétude de dossiers

Autres administrations

- Antenne locale du CPAS (assistantes sociales)
- Service d'aide administrative type « écrivain public » sur rdv



Politique de la Ville Territoire d'Albertville/Ugine

Accès aux droits sociaux
Aide au remplissage de dossiers

L'espace Info Orientation du centre social Eclat de Vie d'Ugine

- Vous accueille et vous informe
- Vous aide à comprendre les documents administratifs (MDPH,...)
- Vous oriente vers la structure, le service et l'administration qui peut répondre à vos questions et besoins
- Vous accompagne dans les démarches en ligne pour vos demandes CAF, et autres administrations
- Met à votre disposition les offres d'emploi du secteur et vous aide dans vos démarches de recherche
- Vous propose une aide au remplissage de dossiers par un bénévole de l'association Agir Abcd

L'Eclat de vie propose aussi :

- Des ateliers et des activités, stages découvertes
- Des conférences débats, sorties familles
- Un lieu d'accueil parents / enfants "petit Patapon"
- Un réseau d'échange des savoirs A'TOUT PARTAGER
- Cours individuels ou collectifs de français
- Un relais assistantes maternelles
- Multi accueil / Halte garderie
- Centre de loisirs 3/11 ans
- Secteur jeunesse 11/17 ans
- Espace "convivialité" ouvert à tous

Permanences de nos partenaires

- Permanences PMI, CPAM, Mission locale jeunes, FNATH

